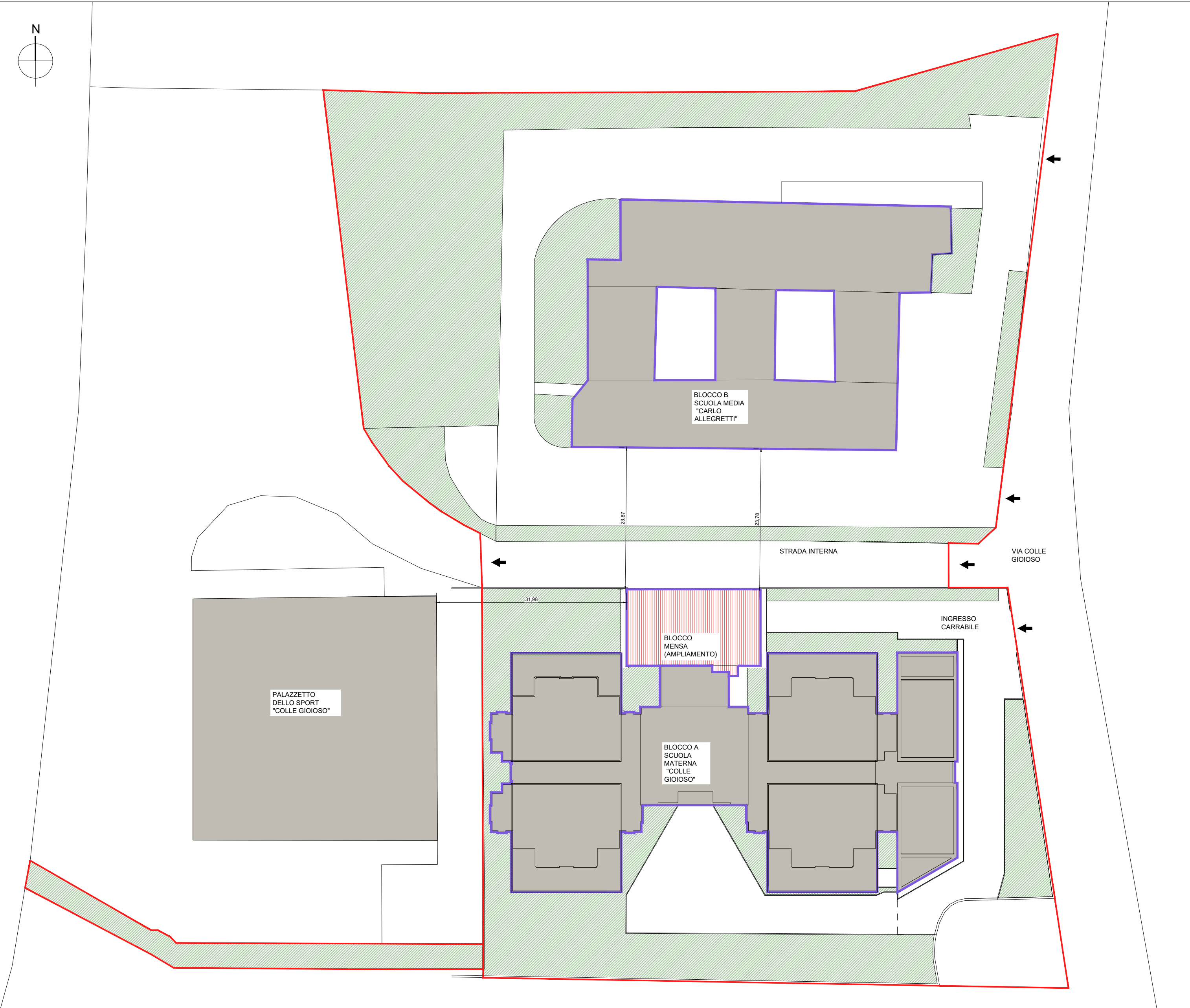
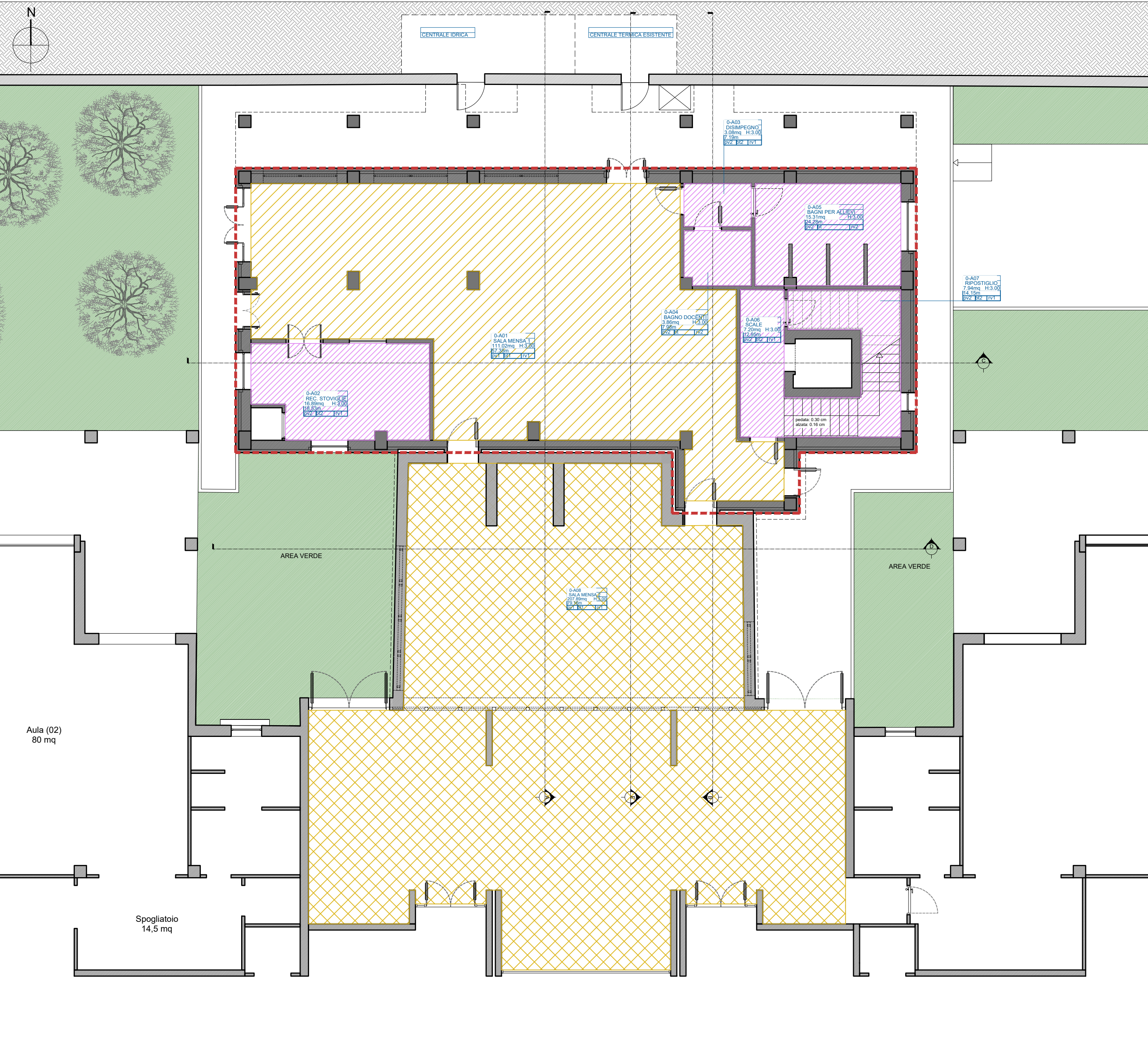


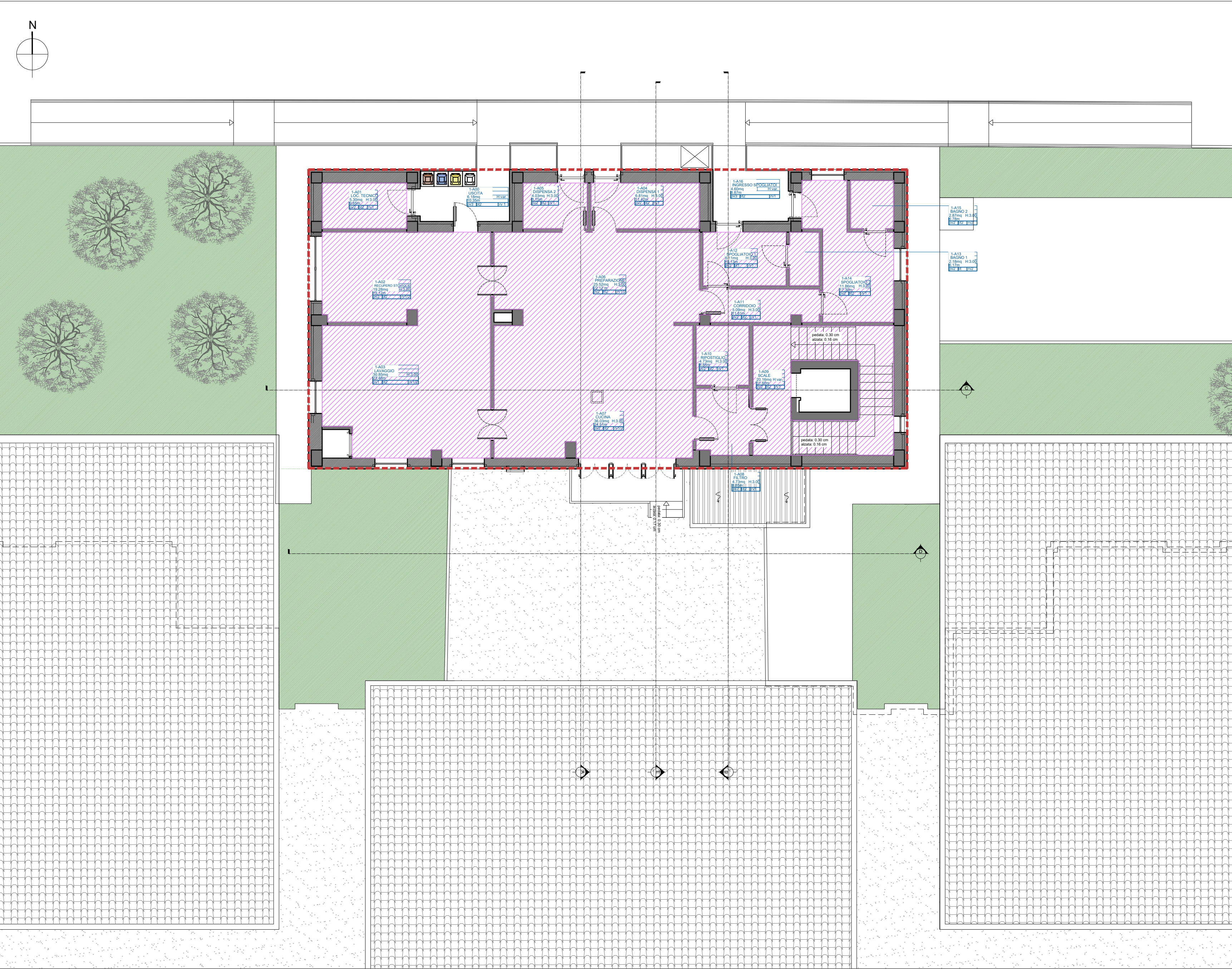
Planimetria generale del lotto



Pianta piano terra ampliamento mensa - scala 1:100



Pianta piano terra ampliamento mensa - scala 1:100



Verifica dei parametri urbanistici

<table><tr><td>SUPERFICIE LOTTO</td><td>15670,00 mq</td></tr><tr><td>SUPERFICIE COPERTA BLOCCO A (scuola materna "Colle Gioioso")</td><td>2497,63 mq</td></tr><tr><td>SUPERFICIE COPERTA BLOCCO B (scuola media "Carlo Allegretti")</td><td>1935,24 mq</td></tr><tr><td>SUPERFICIE COPERTA BLOCCO MENSA (ampliamento)</td><td>295,93 mq</td></tr><tr><td>SUPERFICIE COPERTA TOTALE</td><td>4728,80 mq</td></tr></table>	SUPERFICIE LOTTO	15670,00 mq	SUPERFICIE COPERTA BLOCCO A (scuola materna "Colle Gioioso")	2497,63 mq	SUPERFICIE COPERTA BLOCCO B (scuola media "Carlo Allegretti")	1935,24 mq	SUPERFICIE COPERTA BLOCCO MENSA (ampliamento)	295,93 mq	SUPERFICIE COPERTA TOTALE	4728,80 mq	<table><tr><td>SUPERFICIE A VERDE (PERMEABILE)</td><td>5790,52 mq</td></tr><tr><td>VERIFICA SUPERFICIE A VERDE PERMEABILE ( Criteri Ambientali Minimi)</td><td></td></tr><tr><td>SUPERFICIE PERMEABILE MIN. AMMISSIBILE</td><td>30% SUP. LOTTO 4701,00 mq</td></tr><tr><td></td><td>5185,11 mq &gt; 4701,00 mq VERIFICATO*</td></tr><tr><td></td><td>*In rispetto dei CAM (Criteri Ambientali Minimi)</td></tr><tr><td>DISTANZA DAL PALAZZO PIU' VICINO ( BLOCCO B SCUOLA MEDIA CARLO ALLEGRETTI)</td><td>23,78 ml</td></tr><tr><td>VERIFICA DELLE DISTANZE DAI PALAZZI PIU' VICINI</td><td></td></tr><tr><td>DISTANZA MINIMA RICHIESTA (Secondo Regolamento Edilizio RET e NTA Comune di Monteprandone)</td><td>10 ml</td></tr><tr><td></td><td>23,78 &gt; 10 ml VERIFICATO*</td></tr><tr><td></td><td>*In rispetto dei RET e NTA</td></tr></table>	SUPERFICIE A VERDE (PERMEABILE)	5790,52 mq	VERIFICA SUPERFICIE A VERDE PERMEABILE ( Criteri Ambientali Minimi)		SUPERFICIE PERMEABILE MIN. AMMISSIBILE	30% SUP. LOTTO 4701,00 mq		5185,11 mq > 4701,00 mq VERIFICATO*		*In rispetto dei CAM (Criteri Ambientali Minimi)	DISTANZA DAL PALAZZO PIU' VICINO ( BLOCCO B SCUOLA MEDIA CARLO ALLEGRETTI)	23,78 ml	VERIFICA DELLE DISTANZE DAI PALAZZI PIU' VICINI		DISTANZA MINIMA RICHIESTA (Secondo Regolamento Edilizio RET e NTA Comune di Monteprandone)	10 ml		23,78 > 10 ml VERIFICATO*		*In rispetto dei RET e NTA
SUPERFICIE LOTTO	15670,00 mq																														
SUPERFICIE COPERTA BLOCCO A (scuola materna "Colle Gioioso")	2497,63 mq																														
SUPERFICIE COPERTA BLOCCO B (scuola media "Carlo Allegretti")	1935,24 mq																														
SUPERFICIE COPERTA BLOCCO MENSA (ampliamento)	295,93 mq																														
SUPERFICIE COPERTA TOTALE	4728,80 mq																														
SUPERFICIE A VERDE (PERMEABILE)	5790,52 mq																														
VERIFICA SUPERFICIE A VERDE PERMEABILE ( Criteri Ambientali Minimi)																															
SUPERFICIE PERMEABILE MIN. AMMISSIBILE	30% SUP. LOTTO 4701,00 mq																														
	5185,11 mq > 4701,00 mq VERIFICATO*																														
	*In rispetto dei CAM (Criteri Ambientali Minimi)																														
DISTANZA DAL PALAZZO PIU' VICINO ( BLOCCO B SCUOLA MEDIA CARLO ALLEGRETTI)	23,78 ml																														
VERIFICA DELLE DISTANZE DAI PALAZZI PIU' VICINI																															
DISTANZA MINIMA RICHIESTA (Secondo Regolamento Edilizio RET e NTA Comune di Monteprandone)	10 ml																														
	23,78 > 10 ml VERIFICATO*																														
	*In rispetto dei RET e NTA																														
<table><tr><td>VERIFICA SUPERFICIE COPERTA (D.M. 18/12/1975)</td><td>1/3 SUP. LOTTO 5223,33 mq</td></tr><tr><td>SUPERFICIE COPERTA MAX AMMISSIBILE</td><td>4728,80 mq &lt; 5223,33 mq VERIFICATO*</td></tr><tr><td></td><td>*In rispetto del punto 2.1.3 del D.M. 18/12/1975</td></tr></table>	VERIFICA SUPERFICIE COPERTA (D.M. 18/12/1975)	1/3 SUP. LOTTO 5223,33 mq	SUPERFICIE COPERTA MAX AMMISSIBILE	4728,80 mq < 5223,33 mq VERIFICATO*		*In rispetto del punto 2.1.3 del D.M. 18/12/1975																									
VERIFICA SUPERFICIE COPERTA (D.M. 18/12/1975)	1/3 SUP. LOTTO 5223,33 mq																														
SUPERFICIE COPERTA MAX AMMISSIBILE	4728,80 mq < 5223,33 mq VERIFICATO*																														
	*In rispetto del punto 2.1.3 del D.M. 18/12/1975																														

Legenda

<b>1. PARAMETRI URBANISTICI</b>
<div></div> Perimetro lotto
<div></div> Superficie coperta edifici all'interno del lotto (Scuola "Colle Gioioso", Scuola "Carlo Allegretti")
<div></div> Area verde permeabile
<div></div> Ampliamento Mensa Scuola "Colle Gioioso"
<b>2. PARAMETRI EDILI</b>
<b>CAPACITA' MASSIMA SCUOLA "COLLE GIOIOSO"</b>
numero max. di alunni presenti nella scuola: 270
numero di sezioni presenti nella scuola: 10
<b>SUPERFICIE LORDA AMPLIAMENTO</b>
sul piano terra 213,04 mq
sul piano primo 244,63 mq
sul totale 457,67 mq
<b>ALTEZZE AMPLIAMENTO</b>
altezza massima: 8,68 m
altezza netta interna dei locali (con controsoffitto): 3,00 m
<b>3. DIMENSIONAMENTO DEI LOCALI</b>
<b>REPARTO REFETTORIO (318,91 mq)</b>
Sala mensa 1 - ampliamento (111,02 mq)
Sala mensa 2 - blocco scuola esistente (207,89 mq)
<b>VERIFICA DIMENSIONI MINIME PER ALUNNO</b>
0,40 mq/alunno 270 alunni totali x 0,40 = 108 mq (mensa doppio turno) VERIFICATO
0,40 mq/ alunno 135 alunni x 0,40 = 54 mq (con doppio turno) VERIFICATO
<b>REPARTO SERVIZI - AMPLIAMENTO (239,48 mq)</b>
Recupero sboviglie (16,89 mq)
Disimpegno (3,08 mq)
Bagno docente (3,86 mq)
Bagni per allievi (15,31 mq)
Scale (27,36 mq)
Ripostiglio (12,67 mq)
Locale tecnico (5,30 mq)
Recupero sboviglie (19,28 mq)
Lavaggio (30,85 mq)
Dispensa 1 (6,81 mq)
Dispensa 2 (4,03 mq)
Preparazione+cucina (61,55 mq)
Filtro (4,73 mq)
Corridoio (5,09 mq)
Spogliatoio 1 (6,11 mq)
Bagno 1 (2,16 mq)
Spogliatoio 2 (11,86 mq)
Bagno 2 (2,87 mq)
<b>VERIFICA DIMENSIONI MINIME PER ALUNNO</b>
0,35mq/alunno 270 alunni totali x 0,35= 94,50 mq VERIFICATO

PROGETTO ESECUTIVO

AR 007

**P.N.R.R. Missione 4 – Istruzione e Ricerca – Componente 1 – Potenziamento dell'offerta dei servizi di istruzione: dagli asili nido alle Università – Investimento 1.2: Piano di estensione del tempo pieno e mense.**  
**AMPLIAMENTO MENSA SCOLASTICA PRESSO SCUOLA DI INFANZIA COLLE GIOIOSO**

ELABORATO GRAFICO

AR\_ARCHITETTONICO

Stato di progetto - Parametri urbanistici ed edili

PROGETTAZIONE

Ing. Daniele Iacoboni  
Via Dante Alighieri 4 - 64011 Alba Adriatica (TE)  
e-mail: iacobonidaniele@gmail.com  
PEC: danielie.iacoboni@ingite.it

1682 IACOBONI dott. DANIELE  
INGEGNERE CIVILE E AMBIENTALE

COMMITTENTE

Comune di Monteprandone  
Piazza dell'Aquila, 1 - 63076 Monteprandone AP  
Partita IVA: 00376950440

Il R.U.P. Geom. Pino Cori.....

AGGIORNAMENTO	DATA	DESCRIZIONE	REDATTO	VERIFICATO	APPROVATO
0	Gennaio 2023	Emissione	D.I.	D.I.	D.I.
1	Marzo 2023	Revisione	D.I.	D.I.	D.I.